

Orientacja

1:10000

WYKAZ ZMIAN DANYCH EWIDENCYJNYCH

Stan stary					Stan nowy					
Numer		Użytek gruntowy	Powierzchnia w ha		Nomenklatura prawna	Numer działki	Użytek gruntowy	Powierzchnia w ha		Przeznaczenie
Jedn. rej.	Działki		użytku grunt.	działki				użytku grunt.	działki	
G105	166	Tr Ł-ŁII	0,0393	0,1329	KR1P/00275481/8	166/1	Tr Ł-ŁII	0,0393	0,0633	inwestycja
			0,0936			166/2	Ł-ŁII	0,0696	0,0696	dotychczasowe
Ogółem:			0,1329	0,1329		Ogółem:		0,1329	0,1329	

Opis zmian: Działka nr 166 dzieli się na działki 166/1 , 166/2,

Projekt podziału opracowano w trybie przepisów

ustawy z dnia 21 sierpnia 1997 r. "o gospodarce nieruchomościami." . t.j (Dz.U. 2016 poz. 2147 z późn. zmian.)
w związku z ustawą z 8 lipca 2010 r. " o szczególnych zasadach przygotowania

do realizacji inwestycji w zakresie budowli przeciwpowodziowych t.j.(Dz.U. 2015 poz 966 z późn. zmian.)

MAPA Z PROJEKTEM PODZIAŁU NIERUCHOMOŚCI
oznaczonej w EGiB jako działka nr 166

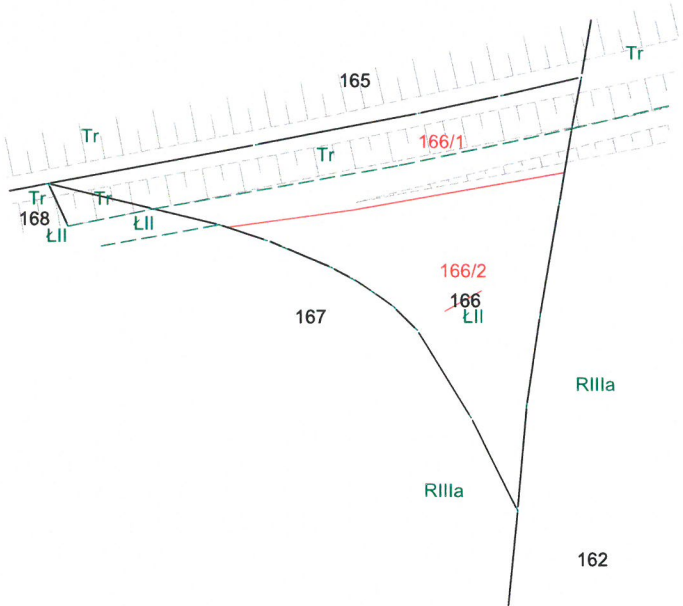
SKALA 1:1000
woj: małopolskie
m. KRAKÓW
Nr KW: KR1P/00275481/8
126104_9.0108, Podgórze
Nr ident. jedn. Nr obrębu Nazwa jedn. ewid.

Poświadczam, że niniejszy dokument został opracowany w wyniku prac geodezyjnych i kartograficznych, których rezultaty zawiera operat techniczny wpisany do ewidencji materiałów państwowego zasobu geodezyjnego i kartograficznego	
Organ prowadzący państwowy zasób geodezyjny i kartograficzny	PREZYDENT MIASTA KRAKÓWA
Identyfikator ewidencyjny materiału zasobu – operatu technicznego	P.1261.2018. 4195
Data wpisania operatu technicznego do ewidencji materiałów państwowego zasobu geodezyjnego i kartograficznego	04.10.2018
Imię, nazwisko i pozycja osoby reprezentującej organ	z up. PREZYDENTA MIASTA

Adam Kasprzycki
Główny Specjalista
w Wydziale Geod. i Kart.

Sporządził : SWECO Engineering Sp. z o.o.
geodeta Robert Rachwański
upr. nr 18799

SWECO Engineering Sp. z o.o.
30-552 Kraków, ul. Wielicka 30
Sokr. +48 12 411 21 02, fax + 48 12 411 12 65
NIP 676-005-66-30



ID zgłoszenia: GD-13.6640.4615.2016

25.10.2017r.
Data opracowania